



NAMACO
Groningen

Paterswoldseweg 290

9727 BW, Groningen

050 - 205 30 80

www.namaco-groningen.nl



www.bloemsingel173.nl

Voor meer informatie



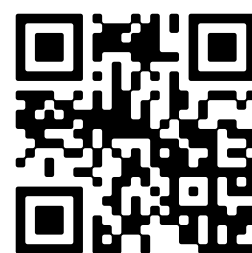
🏠 Bloemsingel 173, Groningen

€ Vraagprijs: € 289.000 k.k.

🏠 Woonoppervlakte: 68 m²

🛏️ Kamers: 2 kamers (1 slaapkamers)

🌱 Energielabel: A



📱 Scan Mij!



Bloemsingel 173, 9714 DS Groningen

Vraagprijs € 289.000,- k.k.

**NAMACO Groningen
Paterswoldseweg 290
9727 BW, GRONINGEN
Tel: 050-2053080
E-mail: info@namaco-groningen.nl
www.namaco-groningen.nl**

Omschrijving

Op zoek naar een modern en comfortabel appartement nabij het centrum van Groningen? Dit prachtige 2-kamer appartement aan de Bloemsingel bevindt zich in een autoluwe straat en biedt alles wat je nodig hebt: ruimte, sfeer en gemak. Met een woonoppervlakte van 68 m² is dit de perfecte plek voor starters, singles of stellen die willen genieten van het stadse leven, met alle voorzieningen binnen handbereik. Het appartement bevindt zich op de bovenste woonlaag van het complex en is bereikbaar via een lift én trap.

Het appartementencomplex "Bloemhof" is gebouwd in 2010 en ligt aan de noordkant van het centrum bij het Ebbingekwartier. Een leuk feitje is dat het complex in 2011 de architectuurprijs 'BNA Gebouw van het jaar' van Noord Nederland heeft gewonnen. Bij de bouw van het complex zijn hoogwaardige materialen gebruikt en op de eerste verdieping bevindt zich een gezamenlijke binnentuin waar je als bewoner gebruik van kunt maken.

De ligging van het complex is perfect, alle voorzieningen zijn namelijk dichtbij gelegen. Zo bevindt bijvoorbeeld winkelcentrum "De Beren" zich om de hoek, hier vind je diverse winkels zoals o.a. een Jumbo, Kruidvat, Aldi en Primera maar ook een kapper, apotheek, huisarts en diverse horecagelegenheden. Even een ontspannen wandeling maken in het park? Dat kan, het mooie Noorderplantsoen is lopend binnen enkele minuten bereikbaar. Bovendien ben je op de fiets in enkele minuten bij het UMCG of in de bruisende binnenstad. Het appartement is zowel met de auto als met het openbaar vervoer goed bereikbaar, diverse bushaltes en treinstation Groningen Noord bevinden zich dichtbij.

INDELING

Binnenkomst in het appartementencomplex via de gemeenschappelijke / afgesloten entree met trappenhuis en lift. Via de trap of lift heb je toegang tot de vierde (en tevens hoogste) verdieping van het complex, hier bevindt zich het appartement.

APPARTEMENT

Binnenkomst in het appartement via de entree / hal met meterkast, cv-ruimte en toiletruimte inclusief fonteintje. De hal geeft toegang tot de ruime en gecombineerde woon-/ eetkamer met open keuken van in totaal ca. 36 m². Door de vele raampartijen beschikt deze ruimte over veel lichtinval. Via alle openslaande deuren kun je in de zomer nog een beetje extra genieten van het zonnetje en het mooie uitzicht op de Groningse binnenstad. De keuken is netjes uitgevoerd en beschikt over voldoende kastruimte en diverse inbouwapparatuur zoals o.a. een koelkast, vaatwasser, combimagnetron en 4-pits gasfornuis met afzuigkap. Vanuit de woonkamer heb je toegang tot de royale slaapkamer van ca. 12 m². Via de slaapkamer (en hal) is de nette badkamer van ca 6 m² bereikbaar, deze beschikt over een douche, wastafel en wasmachine-aansluiting.

VERDER

Op de begane grond van het complex bevindt zich een handige berging van ca. 3 m², deze ruimte is ideaal als fietsenberging en/of als extra bergruimte.

KENMERKEN

- Keurig appartement op fijne locatie
- Prachtig uitzicht op de binnenstad
- Alle voorzieningen op loopafstand
- Royale woon-/eetkamer met nette open keuken
- Berging op de begane grond
- Energielabel A
- Actieve VVE, maandelijkse bijdrage is €123,78

Let op: aangezien verkoper het appartement niet zelf heeft bewoond, is er geen ingevulde lijst van zaken en/of vragenlijst aanwezig.

Kenmerken

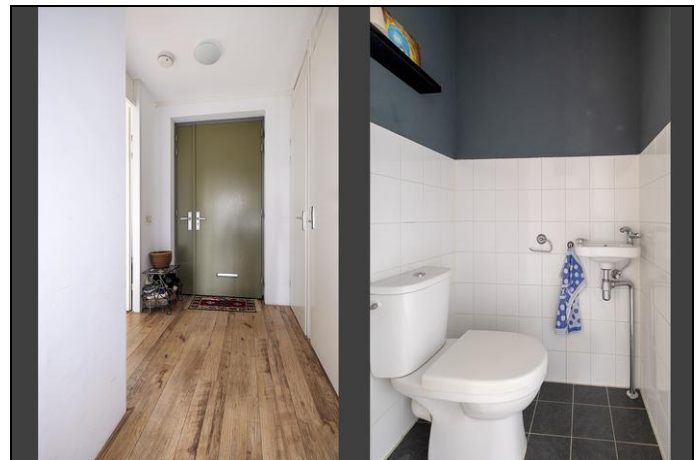
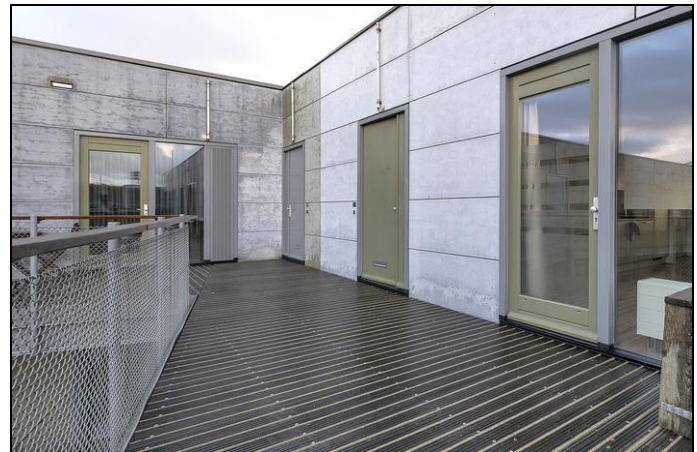
Vraagprijs	€ 289.000,00
Soort	Appartement
Open portiek	Nee
Aantal kamers	2 kamers waarvan 1 slaapkamer(s)
Inhoud woning	221 m ³
Gebruiksoppervlakte woonfunctie	68 m ²
Soort appartement	Galerijflat
Bouwjaar	2010
Ligging	Aan rustige weg, in woonwijk
Tuin	Geen tuin
Garage	Geen garage
Energielabel	A
Verwarming	C.V.-Ketel
Isolatie	Volledig geïsoleerd
Voorzieningen	Lift
C.V.-ketel	Gas gestookt combiketeleigendom

Locatie

Bloemsingel 173
9714 DS GRONINGEN



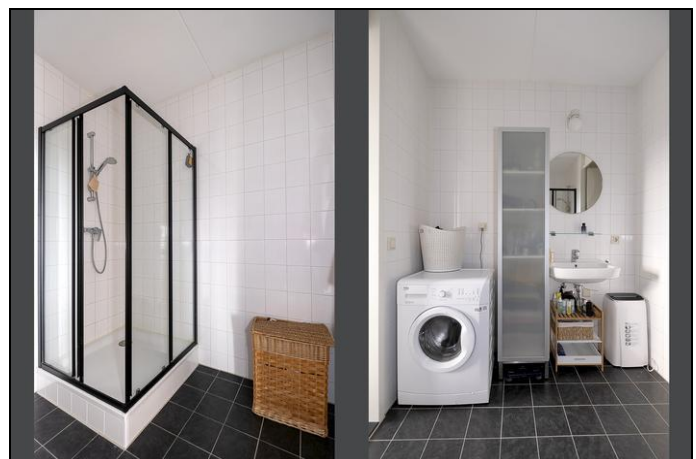
Foto's



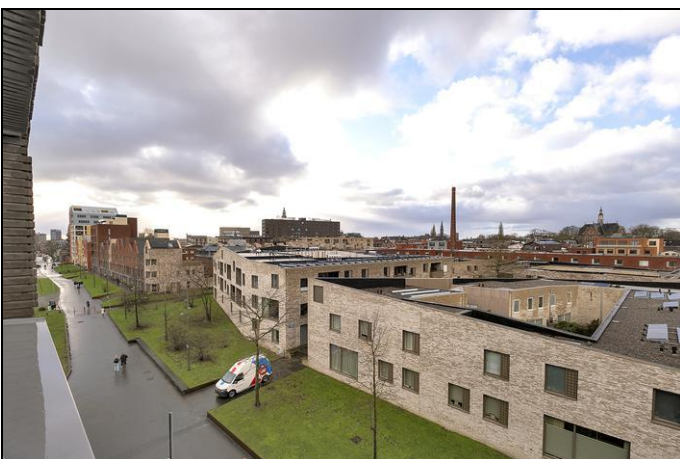
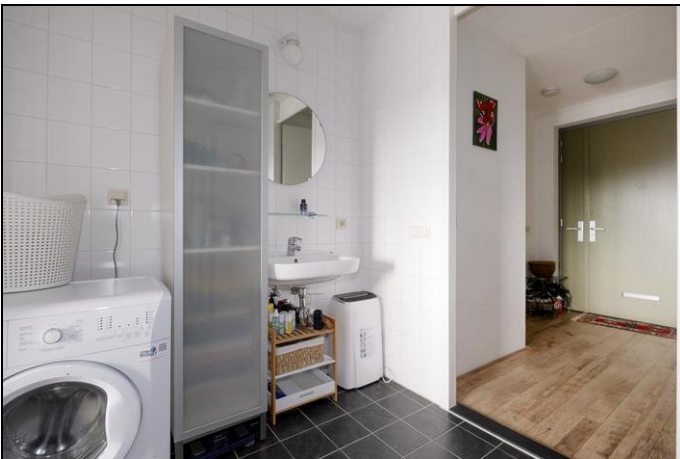
Foto's



Foto's



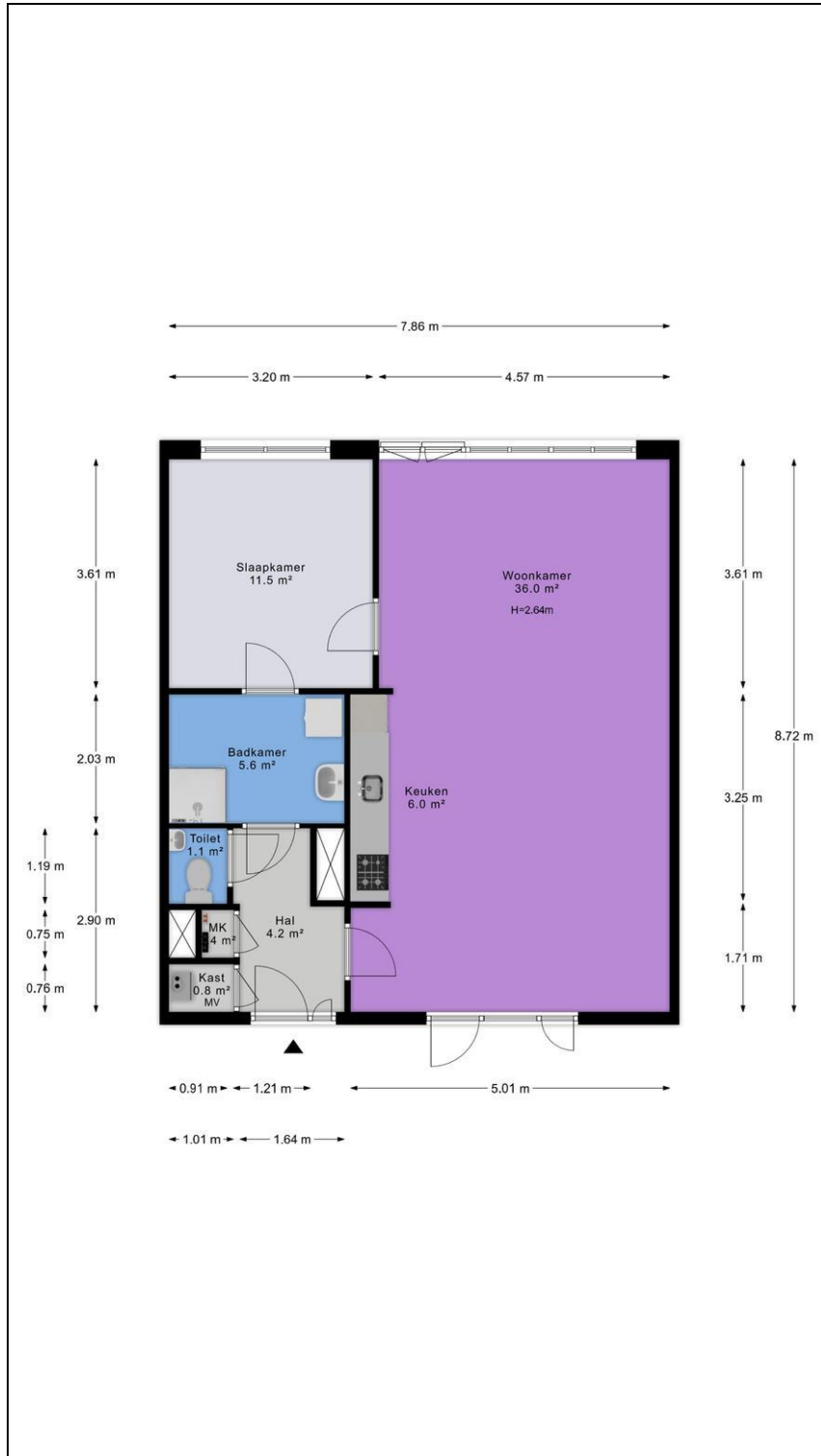
Foto's



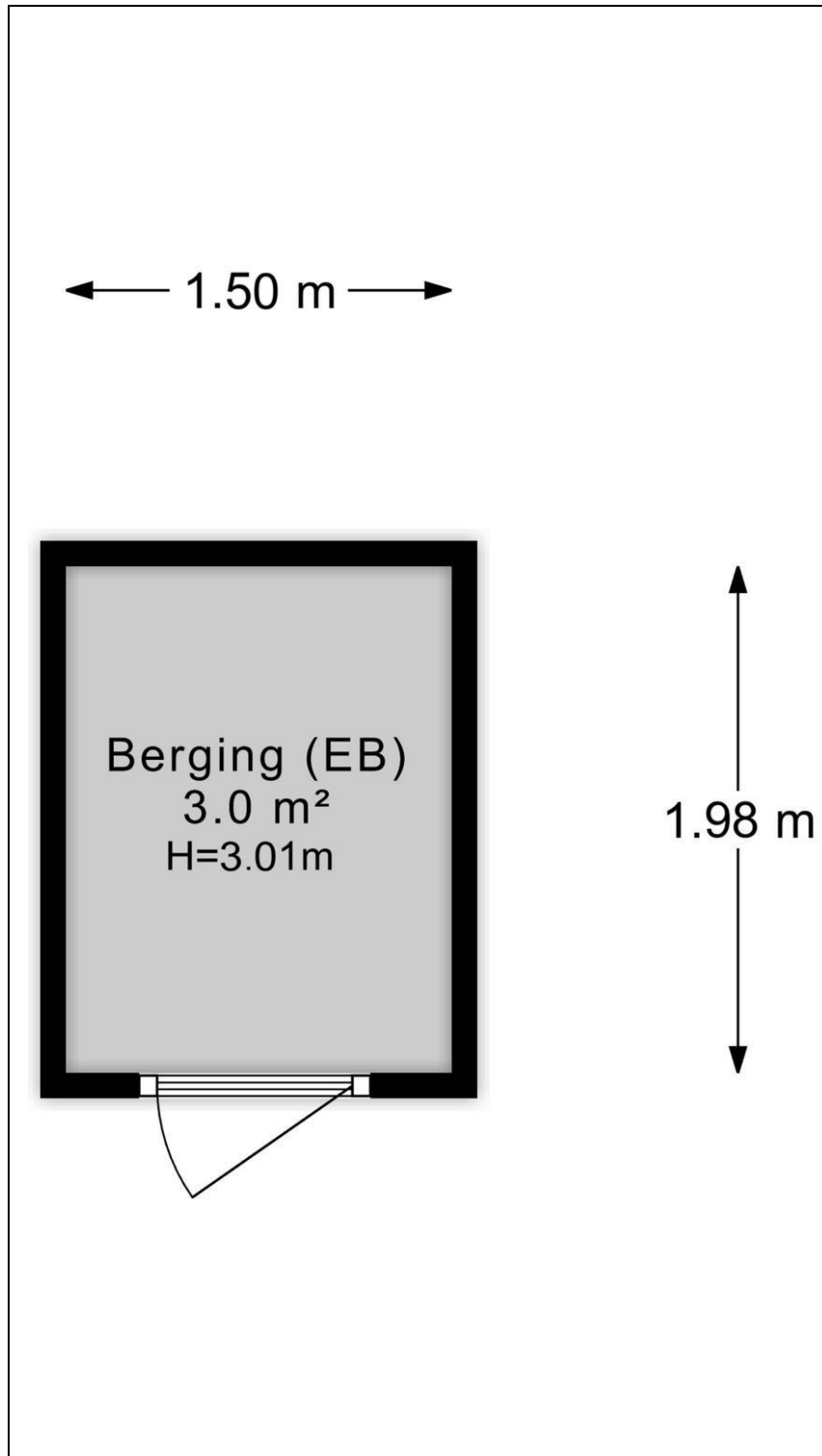
Foto's



Plattegrond



Plattegrond




Kadaster

Kadastrale gegevens	
Adres	Bloemsingel 173
Postcode / Plaats	9714 DS Groningen
Gemeente	Groningen
Sectie / Perceel	A / 12460
Oppervlakte	m ²
Indexnummer	42
Soort	Volle eigendom

Kadastrale kaart

Uw referentie: Bloemsingel 173



<p>12345</p> <p>25</p> <p>— Vastgestelde kadastrale grens</p> <p>— Voorlopige kadastrale grens</p> <p>— Administratieve kadastrale grens</p> <p>— Bebouwing</p> <p><small>Voor een eersluitend uittreksel, geleverd op 17 januari 2025 De bewaarder van het kadaster en de openbare registers</small></p>	<p>Schaal 1: 500</p> <p>Kadastrale gemeente Groningen</p> <p>Sectie A</p> <p>Perceel 10986</p> <p><small>Aan dit uittreksel kunnen geen betrouwbare maten worden ontleend. De Dienst voor het kadaster en de openbare registers behoudt zich de intellectuele eigendomsrechten voor, waaronder het auteursrecht en het databankrecht.</small></p>	
--	--	---

